

Europawahl 2014 in Rodgau

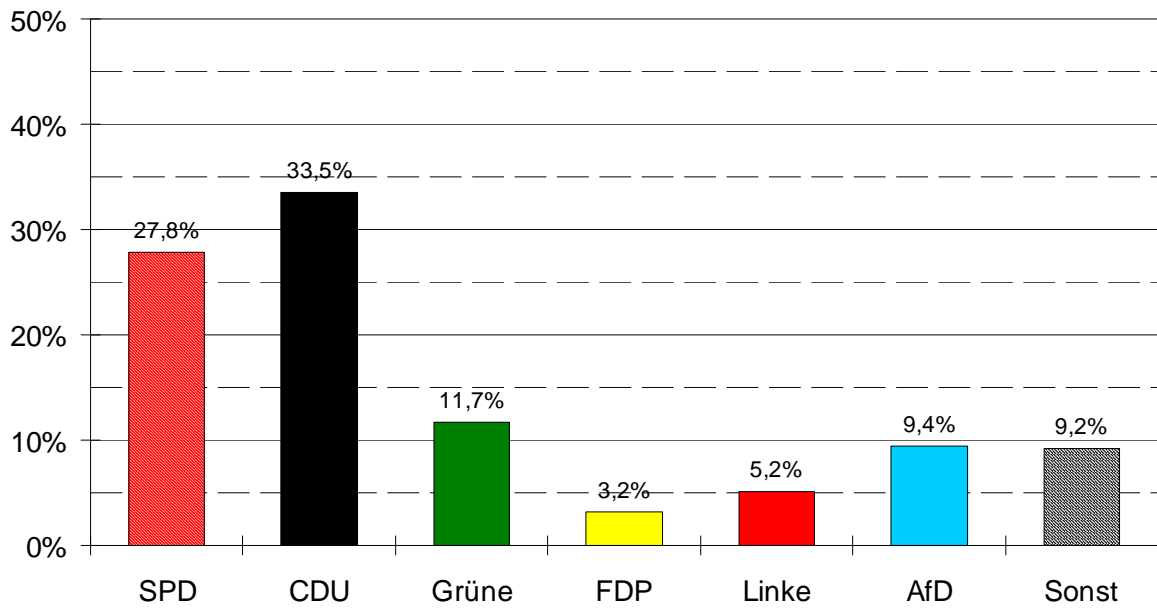
Eine Zusammenstellung
von W. Koser

Europawahl 2014 in Rodgau

Liste	Anteile	Diff.
SPD	27,8%	7,9%
CDU	33,5%	-6,4%
Grüne	11,7%	-2,0%
FDP	3,2%	-10,8%
Linke	5,2%	1,9%
AfD	9,4%	9,4%
Sonst	9,2%	1,1%
Wahlbet.	43,2%	4,9%

Europawahl 2014 in Rodgau

Stimmanteile



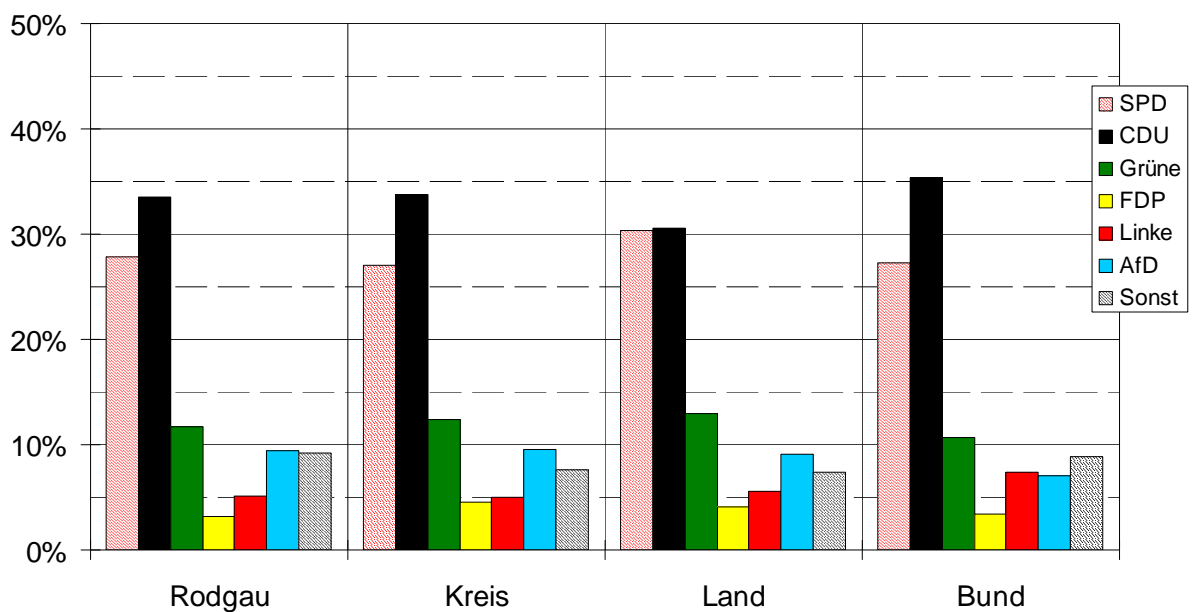
29.05.2014

(c) W. Koser 2014

3

Europawahl 2014 in Rodgau

Im Vergleich



29.05.2014

(c) W. Koser 2014

4

Vergleich mit Bund und Land

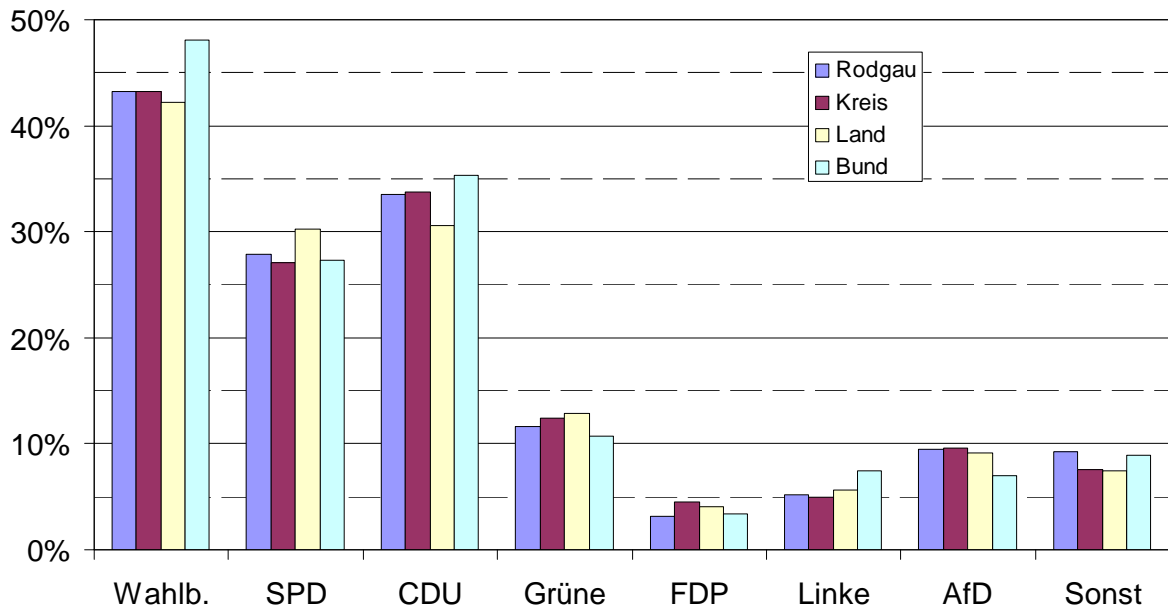
- Im Großen und Ganzen sind die Stimmanteile bei Europawahl und Bundestagswahl in Rodgau ähnlich wie im Bund und im Kreis.
- Im Vergleich zu Hessen ist in Rodgau die CDU etwas stärker, die SPD etwas schwächer.

Einzelvergleiche

- Bund: Die Rodgauer AfD ist deutlich stärker, die Linke deutlich schwächer.
- Land: Die Rodgauer CDU ist deutlich stärker, SPD und FDP schwächer.
- Kreis: Die Rodgauer FDP ist deutlich schwächer, Grüne etwas schwächer.

Europawahl 2014 in Rodgau

Im Vergleich



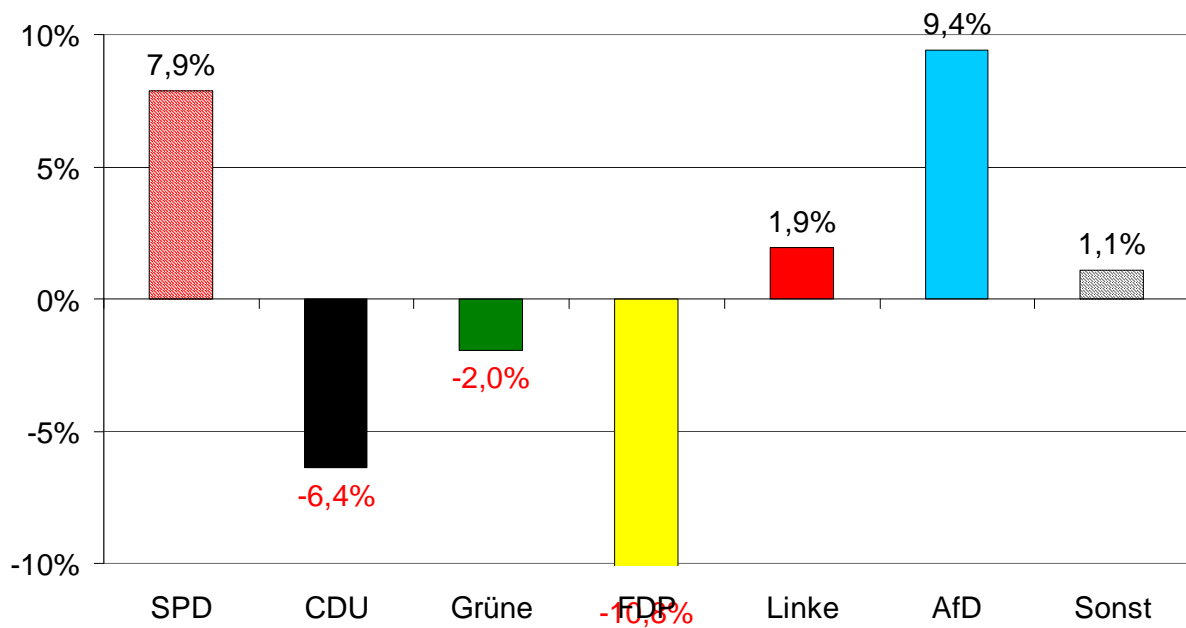
29.05.2014

(c) W. Koser 2014

7

Europawahl 2014 in Rodgau

Gewinne / Verluste 2014-2009



29.05.2014

(c) W. Koser 2014

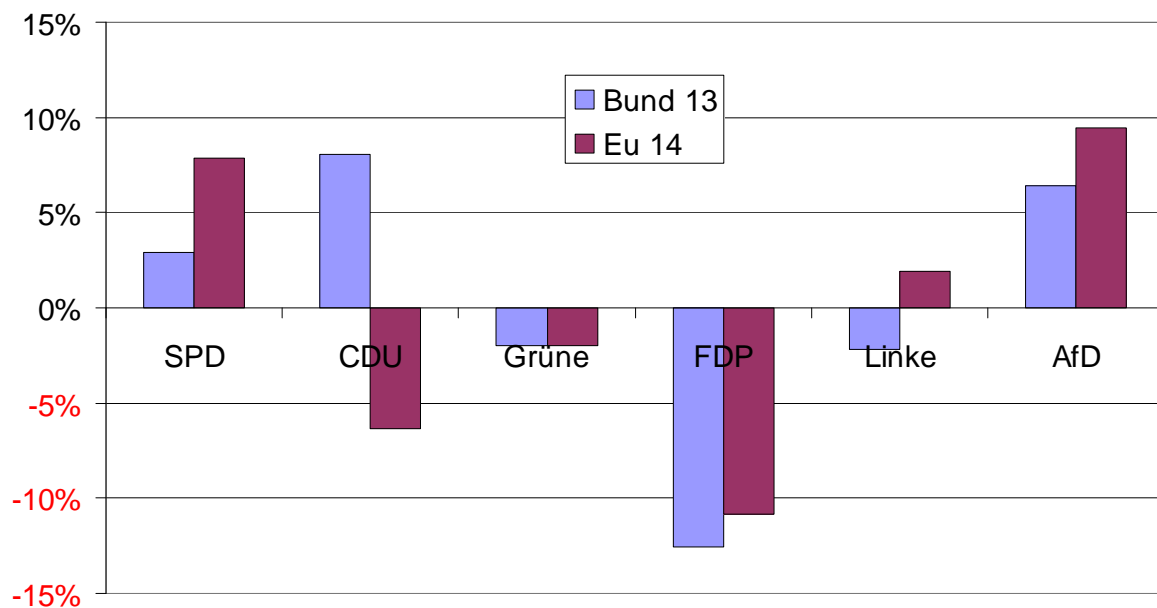
8

Gewinne und Verluste

- Bei den Gewinnen und Verlusten gibt es bei Union und SPD starke Abweichungen:
- Die stärkste Abweichung zeigt die CDU. Während die CDU für den Bund 8,1% hinzugewann, verlor sie für Europa 6,4%.
- Die SPD gewann für den Bund 2,9%, für Europa 7,9%.
- AfD und Linke gewinnen in Rodgau etwas stärker.

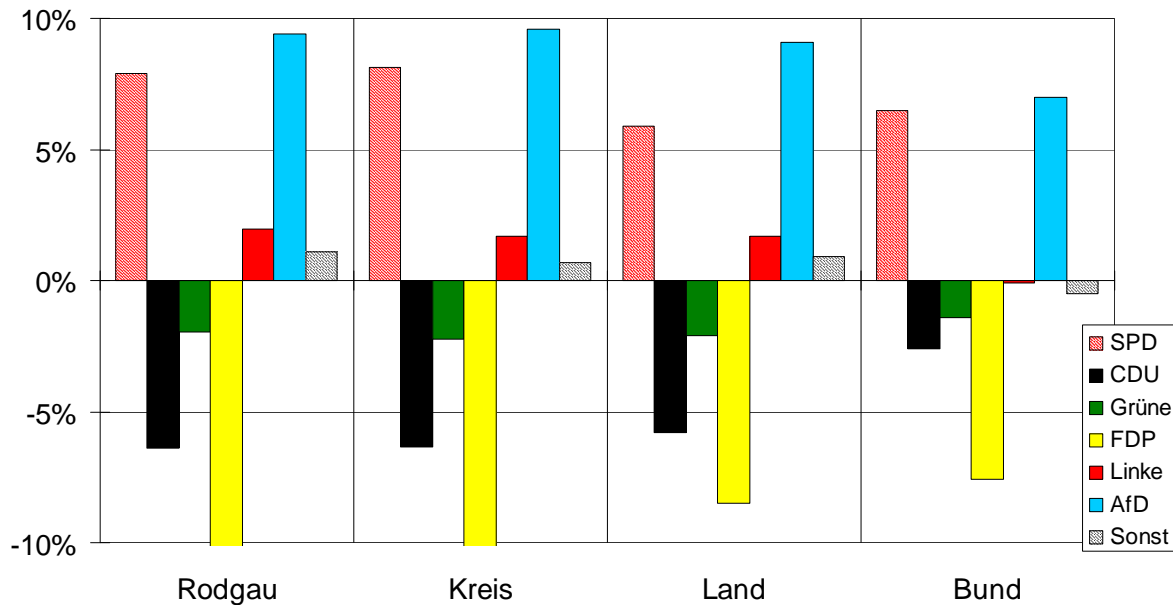
Europawahl 2014 in Rodgau

Gewinne und Verluste



Europawahl 2014 in Rodgau

Gewinne / Verluste 2014-2009



29.05.2014

(c) W. Koser 2014

11

Europawahl 2014 in Rodgau

Zeitlicher Verlauf

- Der zeitliche Verlauf der Europawahlen von 1979 bis 2014 verläuft in Rodgau und in Hessen nahezu parallel.
- In beiden Gebieten verliert die Union 2014 deutlich mehr, als im Bund.
- Im Gegenzug gewinnt die SPD mehr.
- Zum ersten Mal seit 1989 konnte die SPD Stimmen gewinnen.

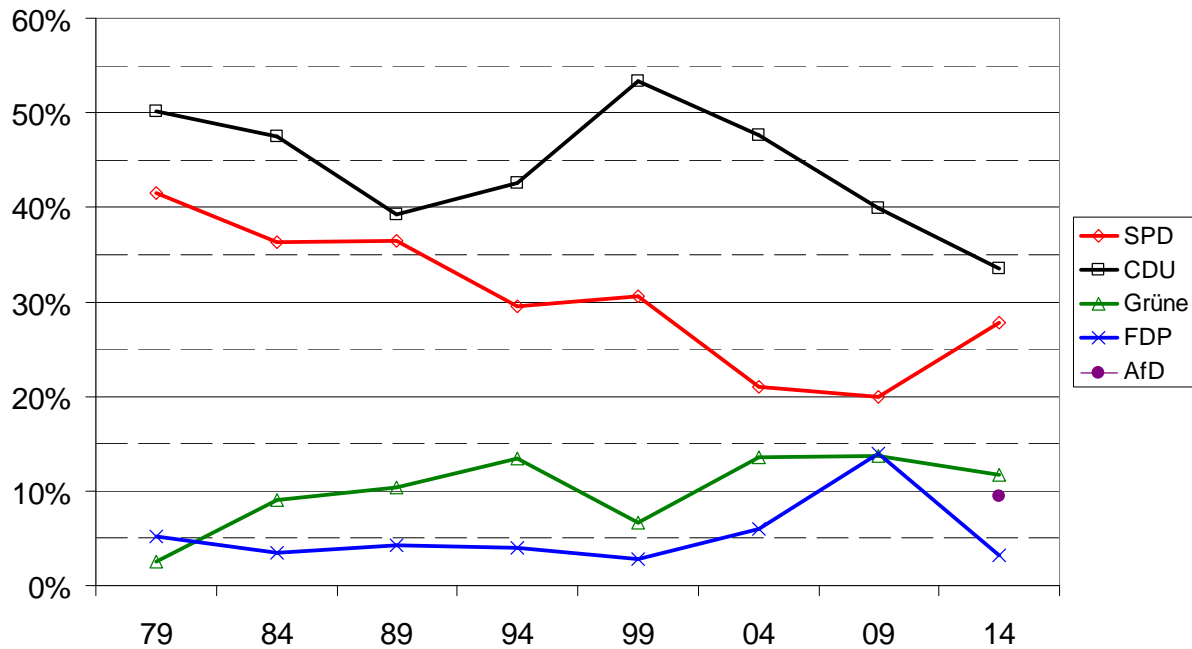
29.05.2014

(c) W. Koser 2014

12

Europawahl 2014 in Rodgau

Europawahlen in Rodgau



29.05.2014

(c) W. Koser 2014

13

Europawahl 2014 in Rodgau

In den Ortsteilen

- Jügesheim, Dudenhofen und Nieder-Roden liegen nahe beim Rodgau-Wert.
- In Hainhausen sind Union und AfD schwächer, SPD und Grüne stärker als in Rodgau.
- Am auffälligsten ist Weiskirchen. Dort sind CDU und AfD deutlich stärker, die Grünen sehr deutlich schwächer, als in Rodgau.

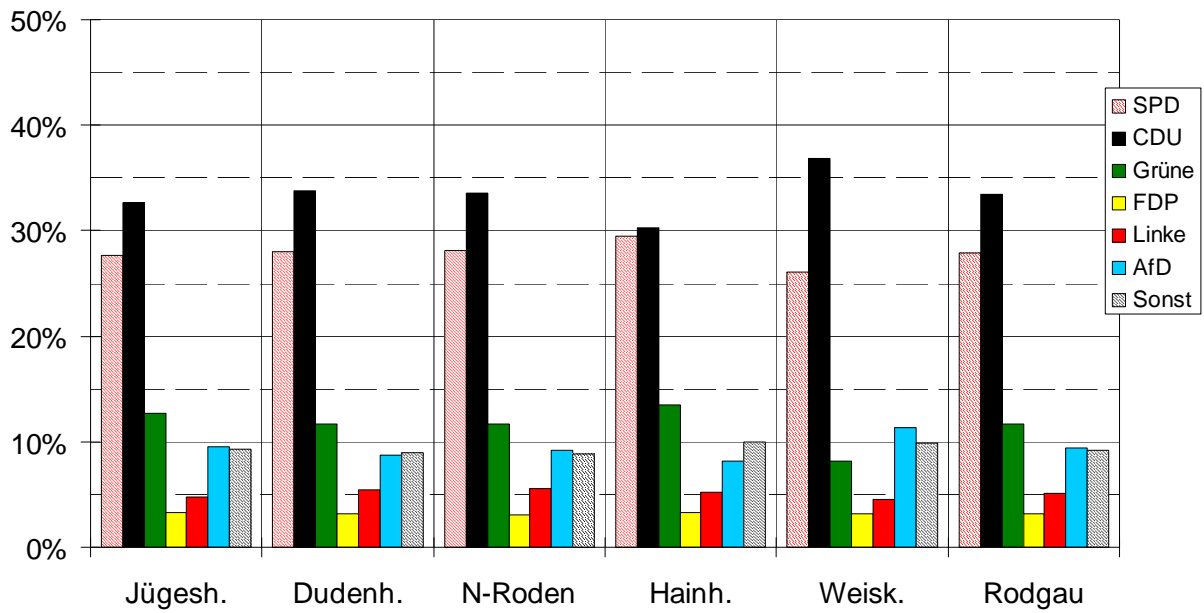
29.05.2014

(c) W. Koser 2014

14

Europawahl 2014 in Rodgau

Ortsteile



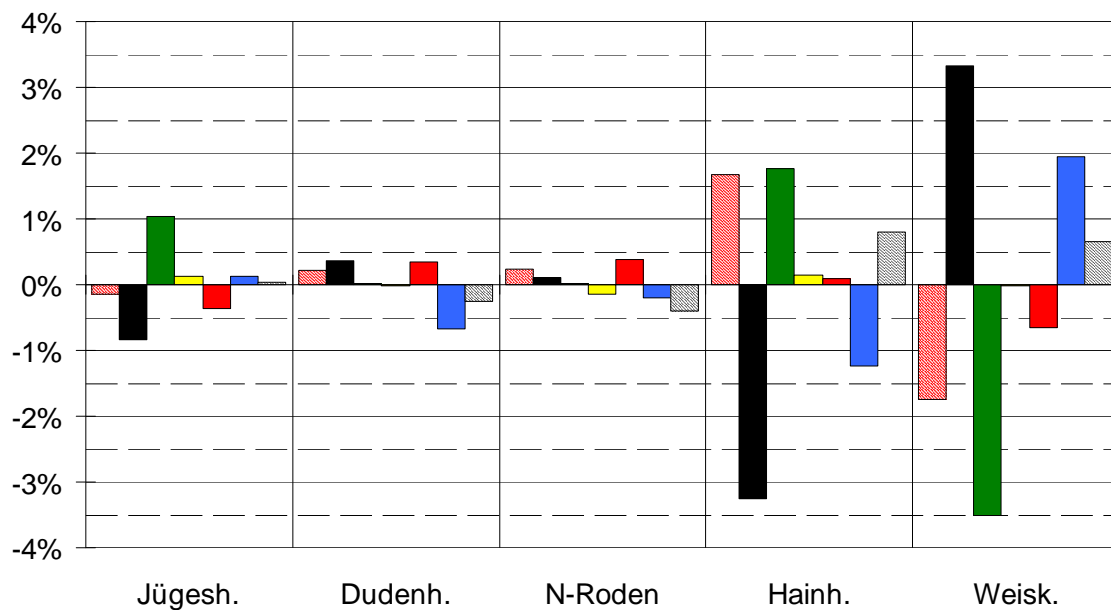
29.05.2014

(c) W. Koser 2014

15

Europawahl 2014 in Rodgau

Differenzen zu Rodgau



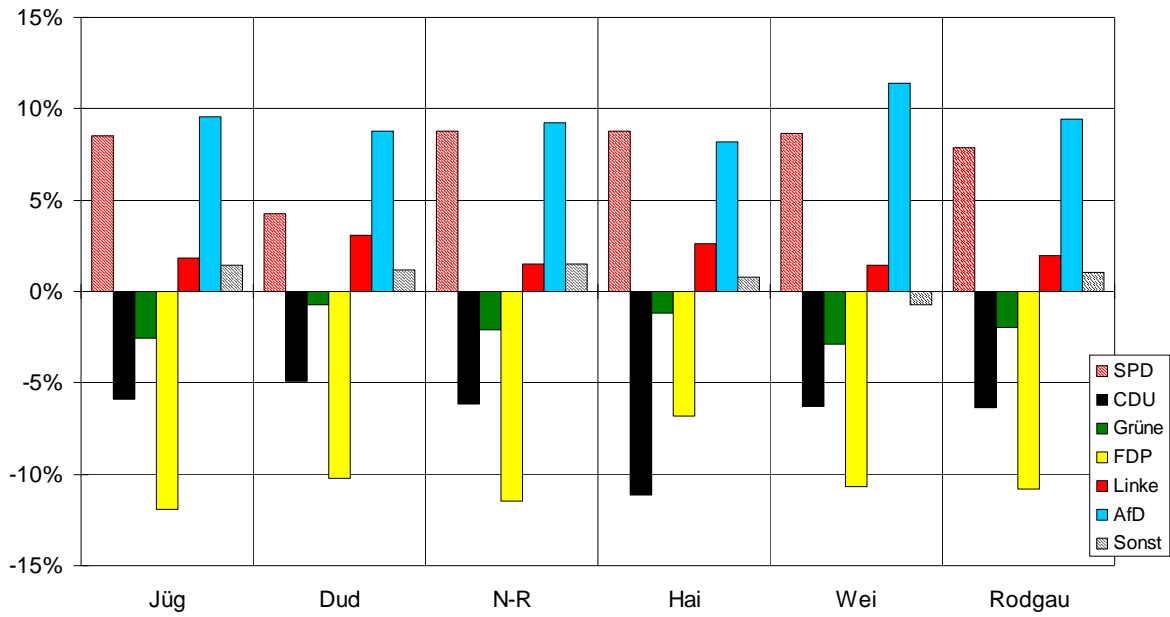
29.05.2014

(c) W. Koser 2014

16

Europawahl 2014 in Rodgau

Gewinne / Verluste 2014-2009



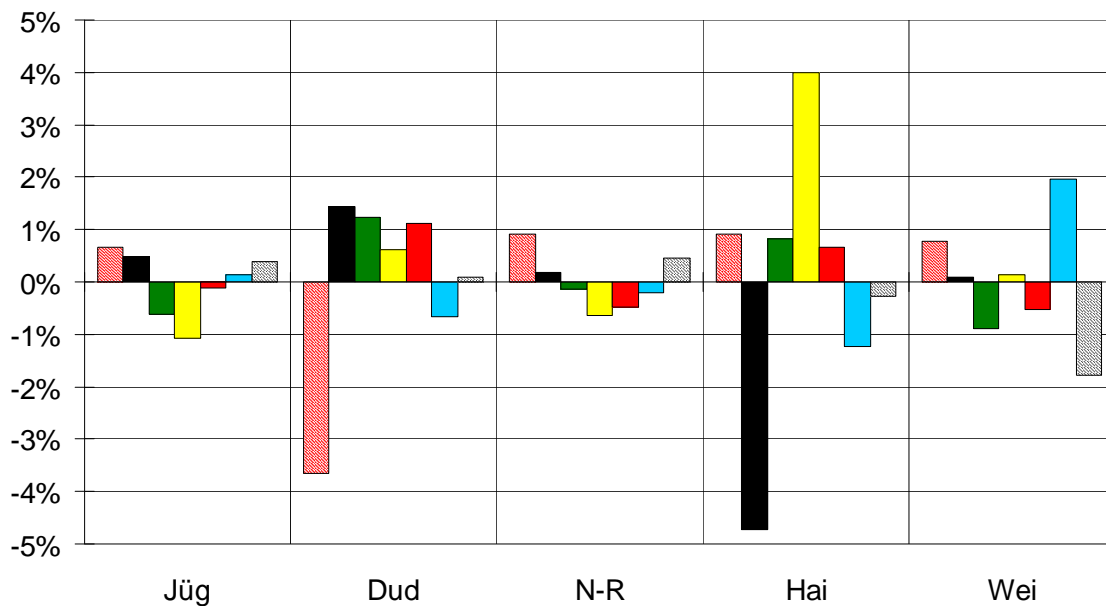
29.05.2014

(c) W. Koser 2014

17

Europawahl 2014 in Rodgau

Gewinne und Verluste – Differenzen zu Rodgau



29.05.2014

(c) W. Koser 2014

18

Europawahl 2014 in Rodgau

Die stärksten und schwächsten SPD-Lokale		
Hainhausen	Kindertagesstätte 7	35,0%
N-Roden	Kindergarten Birkenhain	34,2%
Weiskirchen	Sozialzentrum Weisk.	33,5%
Dudenhofen	Kindertagesstätte 3	31,8%
Dudenhofen	Haus Gretel Egner	31,4%
Dudenhofen	Kindertagesstätte 2	25,2%
Jügesheim	Wilhelm-Busch-Schule	25,1%
N-Roden	Bürgerhaus Nieder-Roden	24,9%
N-Roden	Gartenstadtschule	22,9%
Weiskirchen	Bürgerhaus Weiskirchen	18,5%

29.05.2014

(c) W. Koser 2014

19

Europawahl 2014 in Rodgau

Die stärksten und schwächsten CDU-Lokale		
Weiskirchen	Sozialzentrum Weisk.	39,8%
Weiskirchen	Bürgerhaus Weiskirchen	39,7%
Jügesheim	Wilhelm-Busch-Schule	37,9%
N-Roden	Heinrich-Böll-Schule	37,8%
N-Roden	Sozialzentrum	36,6%
Jügesheim	Kath. Kindertagesstätte	28,6%
Dudenhofen	Kindertagesstätte 3	26,8%
N-Roden	Kindertagesstätte 6	26,6%
Hainhausen	Kindertagesstätte 7	24,9%
N-Roden	Gartenstadtschule	22,9%

29.05.2014

(c) W. Koser 2014

20

Europawahl 2014 in Rodgau

Die stärksten und schwächsten Grüne-Lokale		
Dudenhofen	Bürgerhaus Dudenhofen	16,0%
Hainhausen	Kath. Pfarrzentrum	15,8%
Hainhausen	Clubheim TG Hainhausen	15,7%
Jügesheim	Wilhelm-Busch-Schule	15,2%
Jügesheim	Kath. Kindertagesstätte	14,4%
Dudenhofen	Kindertagesstätte 2	9,2%
Weiskirchen	Bürgerhaus Weiskirchen	7,8%
N-Roden	Sozialzentrum	7,3%
Weiskirchen	Bürgerhaus Weiskirchen	5,7%
Weiskirchen	Sozialzentrum Weisk.	5,6%

29.05.2014

(c) W. Koser 2014

21

Europawahl 2014 in Rodgau

Die stärksten und schwächsten AfD-Lokale		
N-Roden	Gartenstadtschule	15,2%
N-Roden	K&S Seniorenresidenz	14,4%
Dudenhofen	Kindertagesstätte 3	12,9%
N-Roden	Kindertagesstätte 6	12,6%
Dudenhofen	Kindertagesstätte 2	11,8%
N-Roden	Kindergarten Birkenhain	5,9%
N-Roden	Sozialzentrum	5,8%
N-Roden	Sozialzentrum	5,5%
Dudenhofen	Haus Gretel Egner	5,3%
Hainhausen	Clubheim TG Hainhausen	4,6%

29.05.2014

(c) W. Koser 2014

22