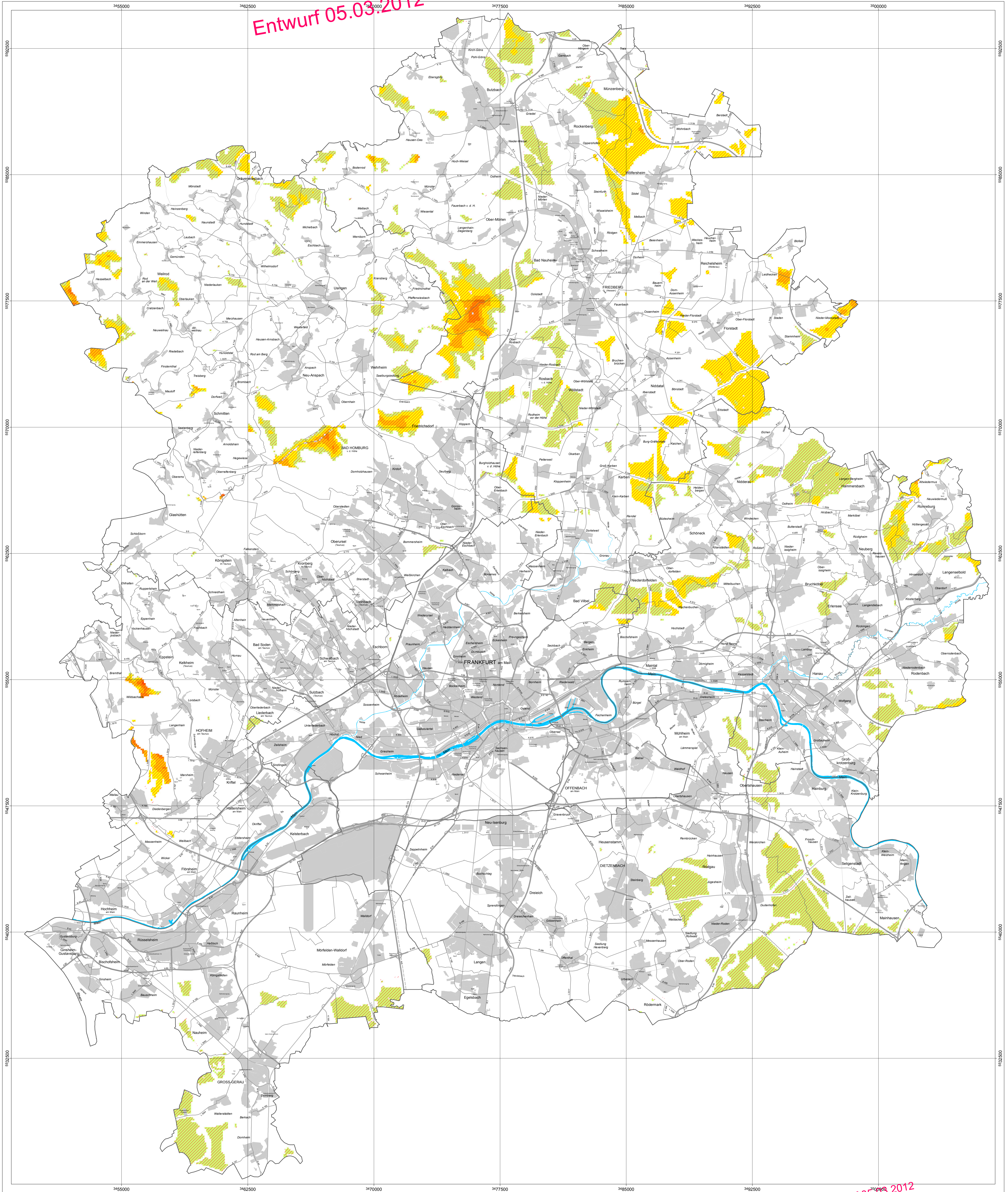
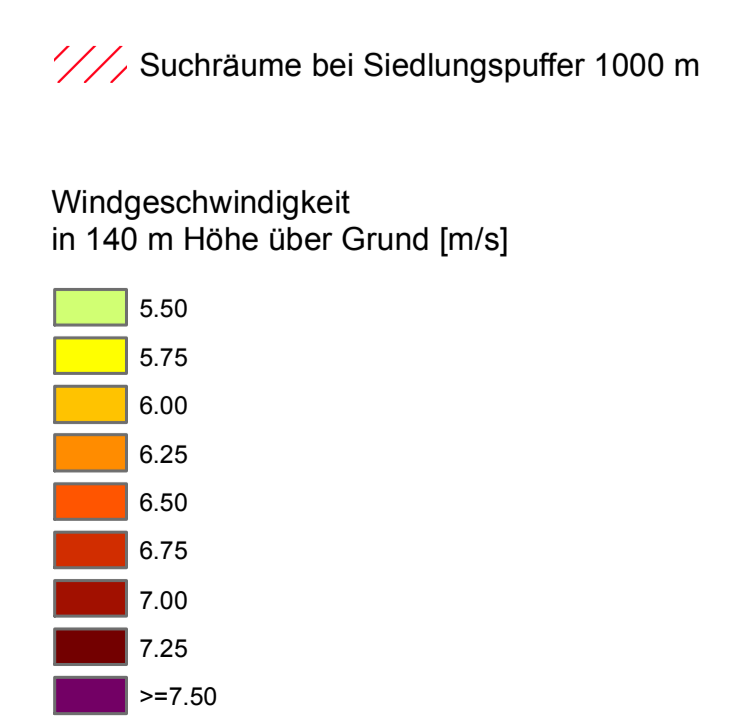
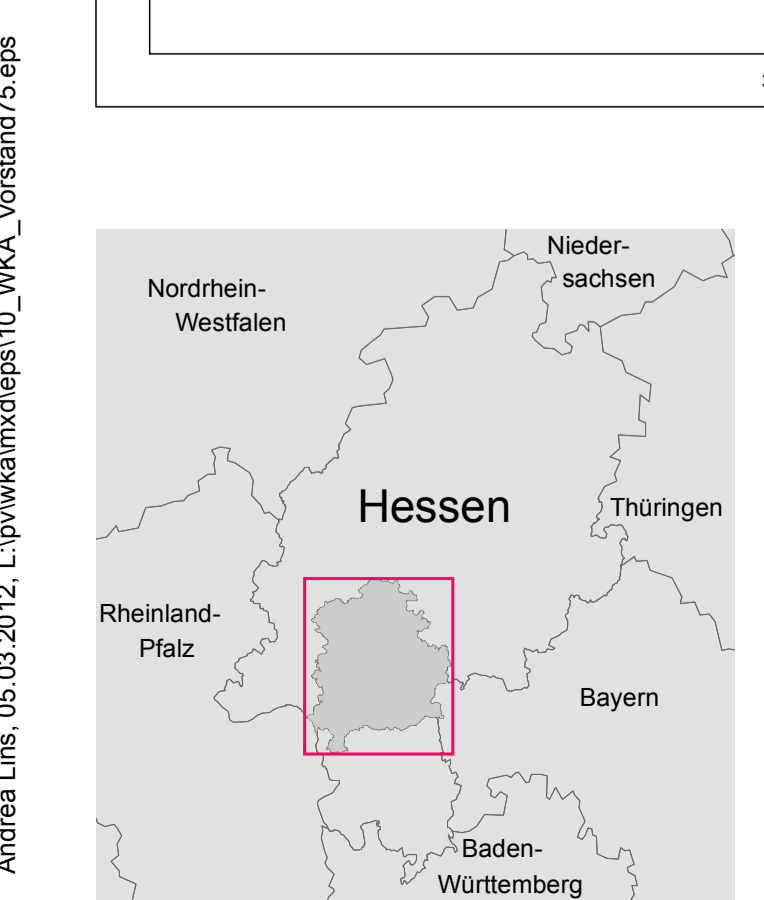


Suchräume für Windenergienutzung

Entwurf 05.09.2012



Entwurf 05.09.2012



Kartenhintergrund
Gebiet des früheren Umlandverbandes Frankfurt: Reaktivierungsinterpretation auf Basis des Blüdfuges Mai/Juni 1996. Einzelne Nachträge bis 2000.
Übriges Verbandsgebiet: ATKIS® Basis-DLM, Hessisches Landesamt für Bodenmanagement und Geoinformation, Bildflug 1997. Einzelne Nachträge bis 2002.



Suchräume für Windenergienutzung
(Anwendung der Ausschluss- und Abstandskriterien mit Darstellung der Windgeschwindigkeit im Suchraum)

Stand: März 2012
Regionalverband FrankfurtRheinMain
Maßstab 1:75.000

Herausgeber:
Regionalverband FrankfurtRheinMain

